

請即時發放

「網絡紅人喜愛品牌獎」啟動禮

(2018年2月7日, 香港) 香港品質保證局今天於創新中心舉行「網絡紅人喜愛品牌獎」啟動禮, 並邀得電視廣播有限公司副總經理 (節目及製作) 杜之克先生、藝人服務大使陸浩明先生、傅嘉莉小姐、譚凱琪小姐、黃瑋琦小姐及黃美棋小姐擔任嘉賓。

網絡紅人分享經驗 帶動市場潮流

近年網絡社交媒體崛起, 消費驅動力走向線上已是大勢所趨。越來越多的消費者從網絡取得最新服務及產品資訊, 甚至成為網絡紅人 (KOL) 的追隨者 (Followers)。網絡紅人活躍於各大社交媒體, 評價產品及分享在零售店舖或食肆的消費體驗, 所表達的感受隨時可以帶動市場潮流。

紅人任神秘顧客 社交平台助宣傳

香港品質保證局銳意創新, 致力推出切合市場趨勢及業界需要的服務, 制訂「網絡紅人推薦商店」獎項; 更特設尊貴版「網絡紅人喜愛品牌獎」, 由大台網有限公司 (big big channel) 擔任創意顧問及新媒體合作單位, 銳意表彰在顧客服務上有出色表現的機構。

參與「網絡紅人喜愛品牌獎」計劃的商戶, 會接受 big big channel 藝人服務大使及網絡紅人, 以神秘顧客身份評核服務質素。表現達標的商戶, 會獲本局頒發標貼, 用以張貼在品牌下的各間分店。在徵得參與商戶的同意下, 神秘顧客評核期間所錄製的藝人消費短片, 經剪輯後會在 big big channel 手機程式、Facebook 及 YouTube 等平台播放。本局每年更會邀請獲獎的商戶, 參加頒獎典禮和授予「網絡紅人喜愛品牌獎」獎座。

電視廣播有限公司副總經理 (節目及製作) 杜之克先生表示: 「很高興 big big channel 能夠擔任『網絡紅人喜愛品牌獎』的創意顧問及新媒體合作單位。希望憑藉我們藝人服務大使所體驗的消費經歷, 結合 big big channel 的嶄新傳播平台, 我們能向消費者提供煥然一新的服務及產品資訊, 從而促進我們香港服務業水平。」

展示優質顧客服務 提升商譽及知名度

透過「網絡紅人喜愛品牌獎」, 藝人服務大使分享良好的消費體驗, 除了有助參與機構向外間展示優質顧客服務, 建立品牌口碑, 更提供多個媒體的宣傳機會, 加強推廣效益; 藝人及網絡紅人的分享亦有助商戶接觸目標顧客和迎合顧客口味。

香港品質保證局助理總監彭文俊先生致辭時表示: 「相信本局今日啟動的『網絡紅人喜愛品牌獎』, 可與 big big channel, 結合雙方優勢, 發揮協同效應, 不但有助機構推廣業務、提升形象, 拓展更多商機, 更可長遠地促進業界持續優化服務水平, 從而惠及消費者。」

相片標題：

1. 香港品質保證局助理總監彭文俊先生（右二）、電視廣播有限公司副總經理（節目及製作）杜之克先生（左五）、藝人服務大使陸浩明先生（左四）、傅嘉莉小姐（左三）、譚凱琪小姐（左一）、黃瑋琦小姐（右一）、黃美琪小姐（左二）與「大明猩」一同見證「網絡紅人喜愛品牌獎」啟動。



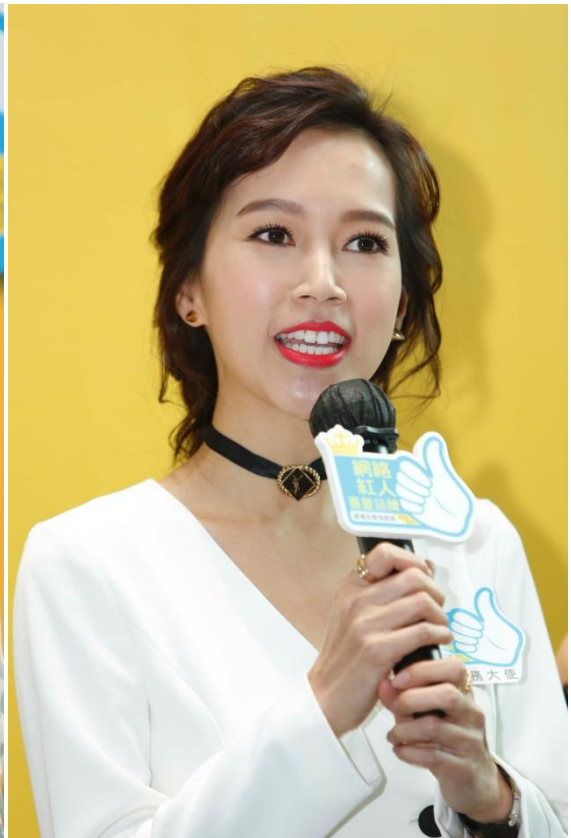
2. 香港品質保證局助理總監彭文俊先生致歡迎辭。



3. 電視廣播有限公司副總經理（節目及製作）杜之克先生致開幕辭。



4. 藝人服務大使陸浩明先生、傅嘉莉小姐、譚凱琪小姐、黃瑋琦小姐及黃美棋小姐出席啟動禮。





傳媒查詢：

香港品質保證局 - 企業傳訊組

李惠恩小姐、梁姿韻小姐

電話：2202 9303、2202 9314

電郵：vivian.li@hkqaa.org、rae.leung@hkqaa.org

電視廣播有限公司 - 企業傳訊部宣傳科

陳仲恩小姐

電話：2335 2290

電郵：yannes.chan@tvb.com.hk

香港品質保證局簡介

香港品質保證局為一家非牟利機構，由香港政府於一九八九年成立。作為亞太區內最具領導地位的合格評定機構之一，香港品質保證局一直致力提供各類認證及評審服務，並透過知識傳遞和技術轉移，推動工商界和社會機構提升管理水平和競爭力。本局除了引入國際先進的管理體系外，亦配合市場需求與社會可持續發展，積極創新，開發多元化的嶄新服務，協助工商界創優增值，造福社會。有關本局更多資訊，請瀏覽 <http://www.hkqaa.org>。

big big channel Limited 簡介

big big channel 集傳統電視、社交平台及手機應用程式於一身，並且有超過 600 位藝人、歌手及中、日、韓、台的網絡紅人(KOL)坐陣，隨時隨地直播及上載影片，與用戶分享美容、美食、校園、親子、音樂及旅遊等熱爆資訊，讓大家隨時知道及掌握世界各地最 Hit、最潮的熱話及訊息。而藝人更會親身分享最新動向、生活實況及獨家幕後猛料，Fans 可全天候 24 小時追蹤他們的消息，用戶亦可即時與偶像互動、留言，作零時差、零距離的接觸！